



منازل تاون هاوس جديدة في أرابيلا ٣



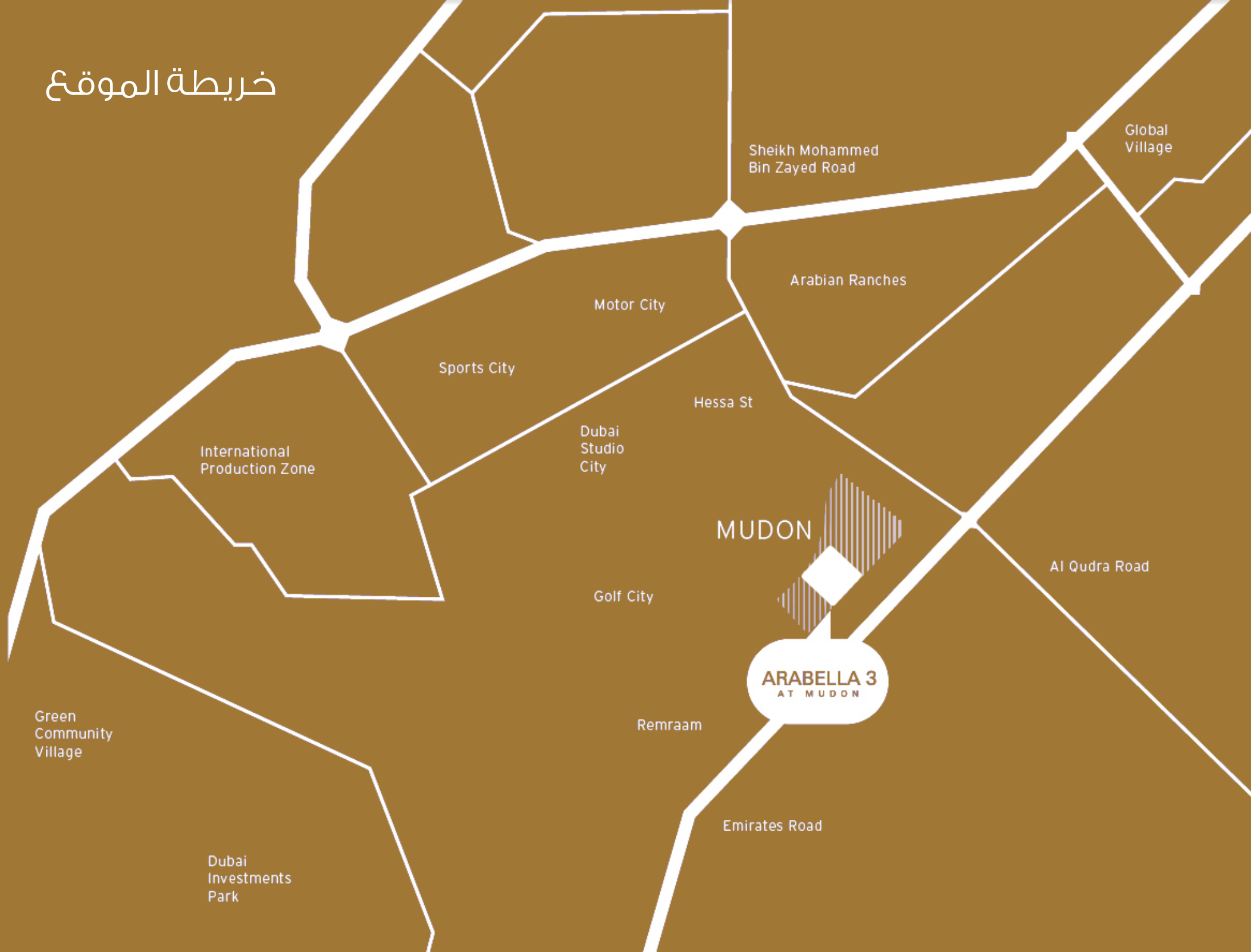
نشاط وحيوية لحياة صحية



## نشرة المعلومات

- تقع منازل أرابيلا ٣ ضمن مجمع مدن السكني
- منازل تاون هاوس مكونة من ٣ غرف نوم، وفلل شبه منفصلة مكونة من ٣ و ٤ غرف نوم، وفلل منفصلة مكونة من ٥ غرف نوم
- منزل تاون هاوس ٣ غرف نوم، النوع أ الوحدة المتوسطة = ١,٩٦٤ قدم مربع
- منزل تاون هاوس ٣ غرف نوم، النوع ب الوحدة المتوسطة = ١,٥٤٤ قدم مربع
- منزل تاون هاوس ٣ غرف نوم، النوع أ الوحدة الأخيرة = ١,٩٧٣ قدم مربع
- منزل تاون هاوس ٣ غرف نوم، النوع ب الوحدة الأخيرة = ٢,٠١٣ قدم مربع
- منزل تاون هاوس ٤ غرف نوم، النوع أ الوحدة الأخيرة = ١,٨٧٣ قدم مربع
- منزل شبه منفصل ٣ غرف نوم = ٢,٢٨١ قدم مربع
- منزل شبه منفصل ٤ غرف نوم = ٢,٦٨٣ قدم مربع
- منزل منفصل ٥ غرف نوم = ٣,٠٤١ قدم مربع
- ٥٠٪ عند الحجز، ٣٥٪ خلال فترة البناء، ٦٠٪ عند التسليم
- بالقرب من حديقة مدن سنترال حيث يمكن الوصول إليها سيراً على الأقدام
- محلات، سوبرماركت، مقاهي ومتاجر تجزئة
- مجموعة واسعة من المرافق تتضمن: بركة سباحة وصالة رياضية ومنطقة مخصصة للعب الأطفال
- إمكانية الوصول المباشر إلى طريق القدرة وطريق الإمارات
- تصميم حديث ونمط عمراني أنيق مع مساحات صحية للعيش
- أسلوب حياة معاصر في أحضان الطبيعة الخلابة والمساحات المفتوحة
- تاريخ الانتهاء: الربع الرابع من ٢٠٢٠

# خريطة الموقع



# خريطة الموقع



# المخطط الرئيسي للمشروع















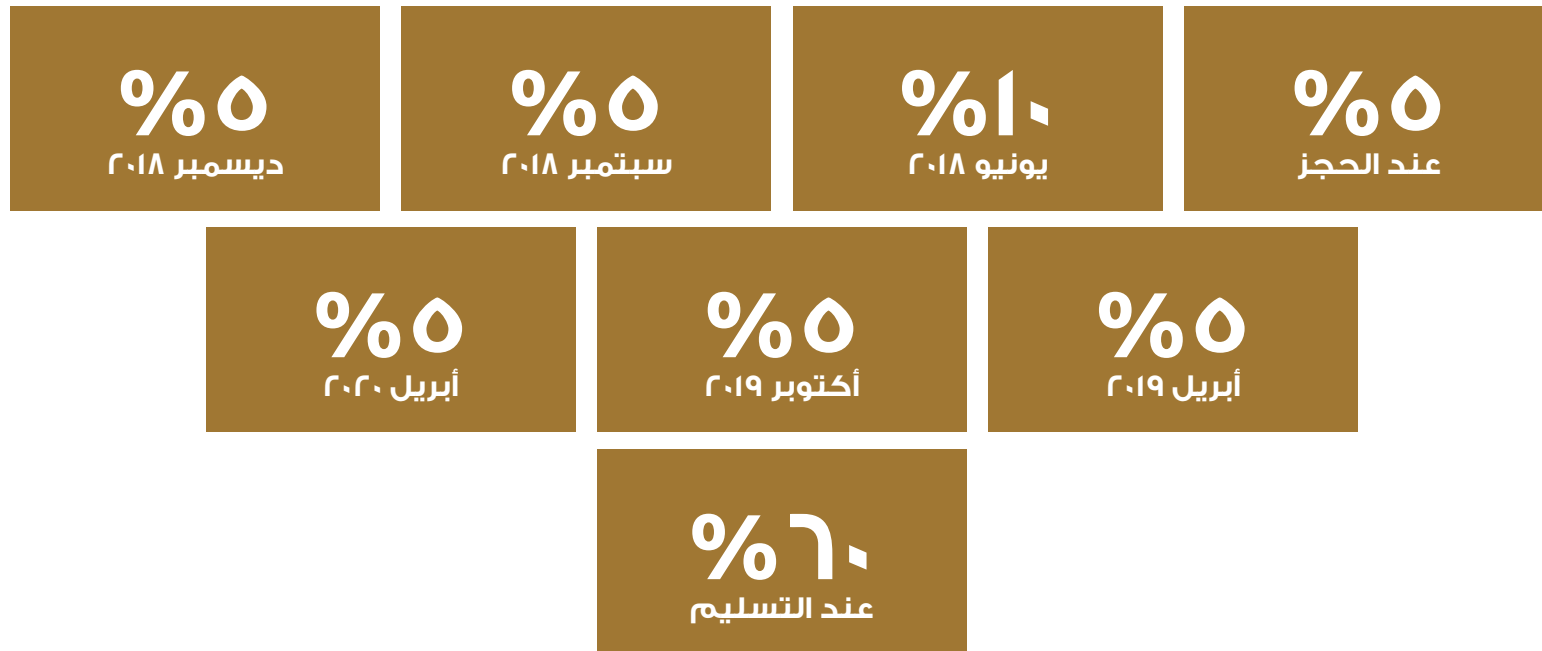








# خطة الدفع



## منزل تاون هاوس ٣ غرف نوم

النوع أ - الوحدة المتوسطة

المساحة الإجمالية ٢٣١٩ قدم مربع / ٢١٥,٤٢ متر مربع

مساحة الجناح ١٨٥٧ قدم مربع / ١٧٢,٤٧ متر مربع

الشرفة ١٠٧ قدم مربع / ٩,٩٥ متر مربع

الجناح + الشرفة ١٩٦٤ قدم مربع / ١٨٢,٤٢ متر مربع

موقف السيارات ٣٥٥ قدم مربع / ٣٣,٠ متر مربع

المخطط الرئيسي



الطابق الأول



الطابق الأرضي



## منزل تاون هاوس ٣ غرف نوم

النوع ب - الوحدة المتوسطة

المساحة الإجمالية ١٨٨١ قدم مربع / ١٧٤,٧٩ متر مربع

مساحة الجناح ١٥٤٤ قدم مربع / ١٤٣,٤٤ متر مربع  
الشرفة ٣٠٠

الجناح + الشرفة ١٥٤٤ قدم مربع / ١٤٣,٤٤ متر مربع  
موقف السيارات ٣٣٧ قدم مربع / ٣١,٣٥ متر مربع

المخطط الرئيسي



الطابق الأول



الطابق الأرضي

## منزل تاون هاوس ٣ غرف نوم

النوع أ - الوحدة النهائية

المساحة الإجمالية ٢٣٢٨ قدم مربع / ٢١٦,٣١ متر مربع

مساحة الجناح ١٨٧٦ قدم مربع / ١٧٤,٣١ متر مربع  
 الشرفة ٩٧ قدم مربع / ٩٠ متر مربع  
 الجناح + الشرفة ١٩٧٣ قدم مربع / ١٨٣,٣١ متر مربع  
 موقف السيارات ٣٥٥ قدم مربع / ٣٣,٠ متر مربع

المخطط الرئيسي



الطابق الأول



الطابق الأرضي

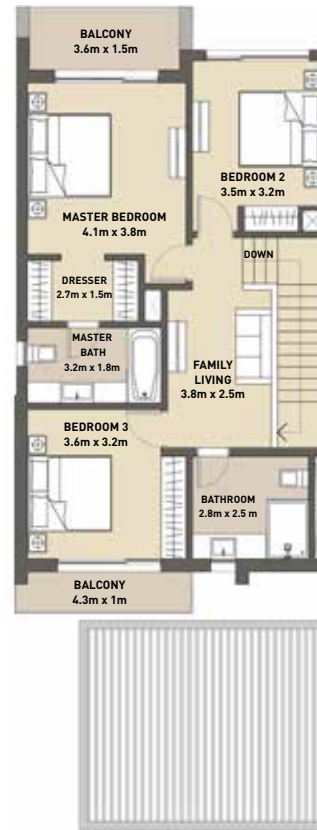
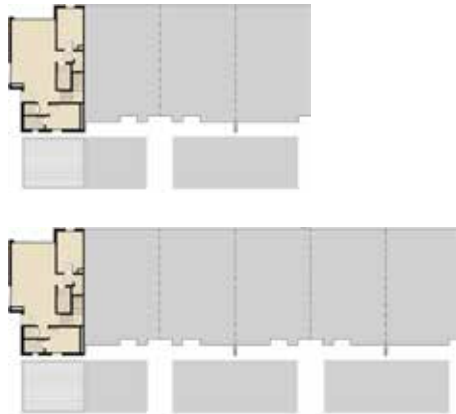
## منزل تاون هاوس ٣ غرف نوم

النوع ب - الوحدة النهائية

المساحة الإجمالية ٢٣٦٨ قدم مربع / ٢٢٠٠٤ متر مربع

مساحة الجناح ١٩٠١ قدم مربع / ١٧٦٥٨ متر مربع  
 الشرفة ١١٢ قدم مربع / ١٠٤٦ متر مربع  
 الجناح + الشرفة ٢٠١٣ قدم مربع / ١٨٧٠٤ متر مربع  
 موقف السيارات ٣٥٥ قدم مربع / ٣٣٠ متر مربع

المخطط الرئيسي



الطابق الأول



الطابق الأرضي

## منزل تاون هاوس ٤ غرف نوم

النوع أ - الوحدة النهائية

المساحة الإجمالية ٢٢١٠ قدم مربع / ٢٠,٣ متر مربع

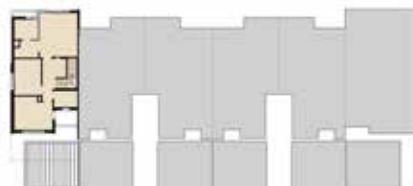
مساحة الجناح ١٨٢٩ قدم مربع / ١٦٩,٨٩ متر مربع

الشرفة ٤٤ قدم مربع / ٤,٠٦ متر مربع

الجناح + الشرفة ١٨٧٣ قدم مربع / ١٧٣,٩٥ متر مربع

موقف السيارات ٣٣٧ قدم مربع / ٣١,٣٥ متر مربع

المخطط الرئيسي



الطابق الأول



الطابق الأرضي

## ٣ غرف نوم

شبه منفصلة

المساحة الإجمالية ٢٦٤٩ قدم مربع / ٢٤٦,٣٣ متر مربع

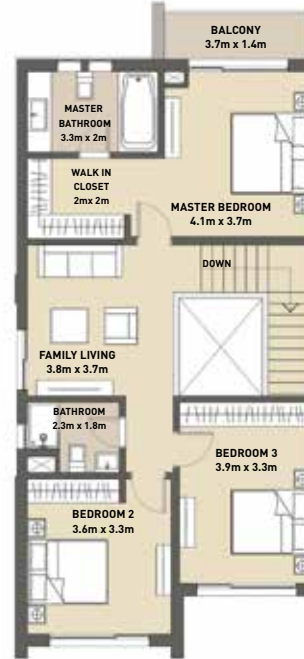
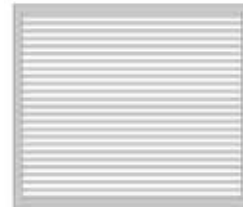
مساحة الجناح ٢٢١٩ قدم مربع / ٢٠٦,١٥ متر مربع

الشرفة ٦٢ قدم مربع / ٥,٧٨ متر مربع

الجناح + الشرفة ٢٢٨١ قدم مربع / ٢١١,٩٣ متر مربع

موقف السيارات ٣٦٨ قدم مربع / ٣٤,٢ متر مربع

المخطط الرئيسي



الطابق الأول



الطابق الأرضي

## ٤ غرف نوم

شبه منفصلة

المساحة الإجمالية ٣٠٥١ قدم مربع / ٢٨٣,٤٣ متر مربع

مساحة الجناح ٢٥٨٥ قدم مربع / ٢٤٠,١٧ متر مربع

الشرفة ٩٨ قدم مربع / ٩,٠٦ متر مربع

الجناح + الشرفة ٢٦٨٣ قدم مربع / ٢٤٩,٢٣ متر مربع

موقف السيارات ٣٦٨ قدم مربع / ٣٤,٢ متر مربع

المخطط الرئيسي



الطابق الأول



الطابق الأرضي

## ٥ غرف نوم

### منفصلة

المساحة الإجمالية ٣٤٢٩ قدم مربع / ٣١٨,٥٥ متر مربع

مساحة الجناح ٢٩٢٣ قدم مربع / ٢٧١,٥٤ متر مربع  
الشرفة ١١٨ قدم مربع / ١١,٠١ متر مربع

الجناح + الشرفة ٣٠٤١ قدم مربع / ٢٨٢,٥٥ متر مربع  
موقف السيارات ٣٨٨ قدم مربع / ٣٦,٠ متر مربع

المخطط الرئيسي



الطابق الأول



الطابق الأرضي



800 DPUAE | [dp.ae](http://dp.ae)

