



مساكن نَسَمَة
NASMA RESIDENCES

بيت العمر.
Your forever home.

بيت العمر.

Your forever home.



Sharjah rising

Sharjah is steeped in the warmth and hospitality of authentic Arab-Islamic traditions, alongside an unwavering commitment to progress and modernity.

ابتسم أنت في الشارقة

تمتاز الشارقة بأجوائها الحميمة وتحسن الضيافة النابع من التقاليد العربية والإسلامية الأصيلة، إلى جانب التزامها الراسخ بمواكبة التقدم والحداثة.

Sharjah represents the duality of modern life in the Middle East with unmatched vibrancy. Initiatives such as the development of the Sharjah Healthcare City, one of the largest healthcare hubs in the Middle East, and the Baby Friendly City campaign demonstrate the emirate's commitment to creating an incredible future for its citizens. As do the significant investments placed into its 18 industrial zones and two free zones, that have resulted in a bevy of opportunities for the small and medium sized enterprises (SMEs) that already act as a significant contributor to the state's steady growth.

تتجلى في الشارقة طبيعة الحياة العصرية في الشرق الأوسط والتي تفتقر بمستويات غير مسبوقة من الحيوية والنشاط. بينما تؤكد المبادرات مثل «الشارقة مدينة صحية»، بوصفها إحدى أكبر مراكز الرعاية الصحية على مستوى الشرق الأوسط، و«حملة الشارقة إمارة صديقة للطفل»، على حرص الإمارة الدائم على تهيئة الأجواء لمستقبل سعيد لمواطنيها. وينطبق نفس القول أيضاً على الاستثمارات الهائلة التي ضختها الإمارة في 18 منطقة صناعية ومنطقتين حرتين، وأسفرت عن سلسلة من الفرص للمؤسسات الصغيرة والمتوسطة الحجم التي تسهم بشكل ملحوظ وفعال في النمو المستمر للدولة.

Whether it's the hustle and bustle of the Central Souq — or the Blue Souq as it is affectionately nicknamed for its stunning blue tilework finish — the largest authentic souq in the UAE; or the The Sharjah Museum of Islamic Civilization, an institution dedicated to preserving ancient artefacts of Islamic historical significance, the state is buzzing with the customs and history of the region.

For those looking to establish a wholesome family life in a forward-thinking community, built on traditional values, that celebrates culture, art, and kinship, then Sharjah is the clear destination of choice.



تتجلى عادات المنطقة وتاريخها بوضوح من خلال السوق المركزي أو السوق الأزرق والذي حظي بهذه التسمية بسبب البلاط ذي اللون الأزرق، وهو من أكبر الأسواق العريقة في الإمارات؛ أو من خلال متحف الشارقة للحضارة الإسلامية، المعلم البارز الذي يهدف للمحافظة على المقتنيات الإسلامية القديمة ذات القيمة التاريخية.

وللذين يتطلعون إلى تأسيس حياة عائلية متكاملة في مجتمع متطور، أُنس على القيم التقليدية النابعة من روح الثقافة والفنون وصلة الرحم، فإن الشارقة هي وجهتهم الأكيدة.



Nasma, your new home

Cutting-edge design with a strong community feel, giving people the opportunity to be homeowners and lead a fulfilling life.



نسمة... عنوان بيتك الجديد

أحدث التصاميم في أجواء عائلية مميزة تتيح لك فرصة امتلاك بيتك الخاص والاستمتاع بحياتك.

We believe in the power of community. We believe that the home is more than just a single house, it's a place where you can feel as though you belong. We believe in creating homes in which you can raise a family, carve out a space that is solely yours, and fill it with a lifetime of memories.

That is why we created Nasma Residences, and why they are the most affordable freehold homes Sharjah has ever seen.

Utilising intelligent design and best-in-class construction methods, we have created homes that eliminate wasted areas, and simultaneously enhance the quality of living space.

تؤمن نسمة بقوة المجتمع، وبأن البيت ليس مجرد مساحة للسكن، بل مكان تشعر فيه بالانتماء. ونؤمن أيضاً بتأسيس بيوت تتيح لك تكوين عائلة، والحصول على مكان يخصك لوحدك تعمّره بذكرياتك التي لا تنتهي.

ومن هذا المنطلق، عملنا على إنشاء مساكن نسمة، بأسعارها الأفضل على الإطلاق بين المشاريع التي يتم بيعها بنظام التملك الحر على مستوى الشارقة.

وعبر توظيف التصميم الذكي وأفضل أساليب البناء، استطعنا إنشاء منازل تخلو من أية مساحات مهدورة وتعزز مستويات السكن.

Situated in the Al Tay suburb, Nasma Residences is an idyllic community, complete with every amenity you could ever need; from large public parks and shops, to a school, right on site. The location of Nasma Residences also means that commuting to Dubai using Emirates Road is seamless and free of congestion. So, whether it's for personal or professional pursuits, your quick commute will be safe and stress-free.

Nasma means breeze, and it's that feeling; the simple joy of a cool wind on a perfect summer's day, surrounded by lush greenery that is encapsulated in the community that we have built.



وبفضل موقعها في منطقة الطي، تعتبر مساكن نسمة مجتمعاً مثالياً تتوفر فيه جميع وسائل الراحة التي قد تخطر على البال؛ من المتنزهات العامة الشاسعة، والمحال التجارية، إلى المدارس، وجميعها تتواجد في الموقع نفسه. فضلاً عن أن موقعها يعني أيضاً سهولة التنقل بالسيارة إلى دبي باستخدام شارع الإمارات دون المرور بأية ازدحام، ما يعني أن رحلتك سواء أكانت لأسباب شخصية أو باتجاه العمل، ستكون آمنة وخالية من التوتّر.

نسمة هي الهواء العليل والمشاعر التي تضيئها هذه الهبات الرقيقة والمساحات الخضراء الخصبة في يوم صيفي رائع هو ما يميز هذا المجتمع.



حيث تشرق الحياة.
Let life begin.



Always learning

Sharjah boasts a number of world-class institutions and this gold standard is reflected in the international school situated within Nasma Residences itself.

العلم نور

تضم الشارقة عدداً من المؤسسات التعليمية العالمية ويتجلى التزام الإمارة بالمعايير الراقية للتعليم من خلال المدرسة الدولية الموجودة في مساكن نسمة نفسها.

Nasma Residences is perfectly positioned to benefit from Sharjah's long commitment to educational excellence. The international school situated at the heart of the Nasma community will ensure that your children will receive the finest education and make use of world-class facilities.

Looking beyond the Nasma Residences community, Sharjah University City is only a short drive away. Its stunning Islamic-influenced architecture, situated on scenic grounds, have made it something of a tourist destination, but the institution's true value is in its commitment to providing world-class education. Of particular note, the American University of Sharjah is distinguished as one of the finest higher education establishments in the wider GCC.

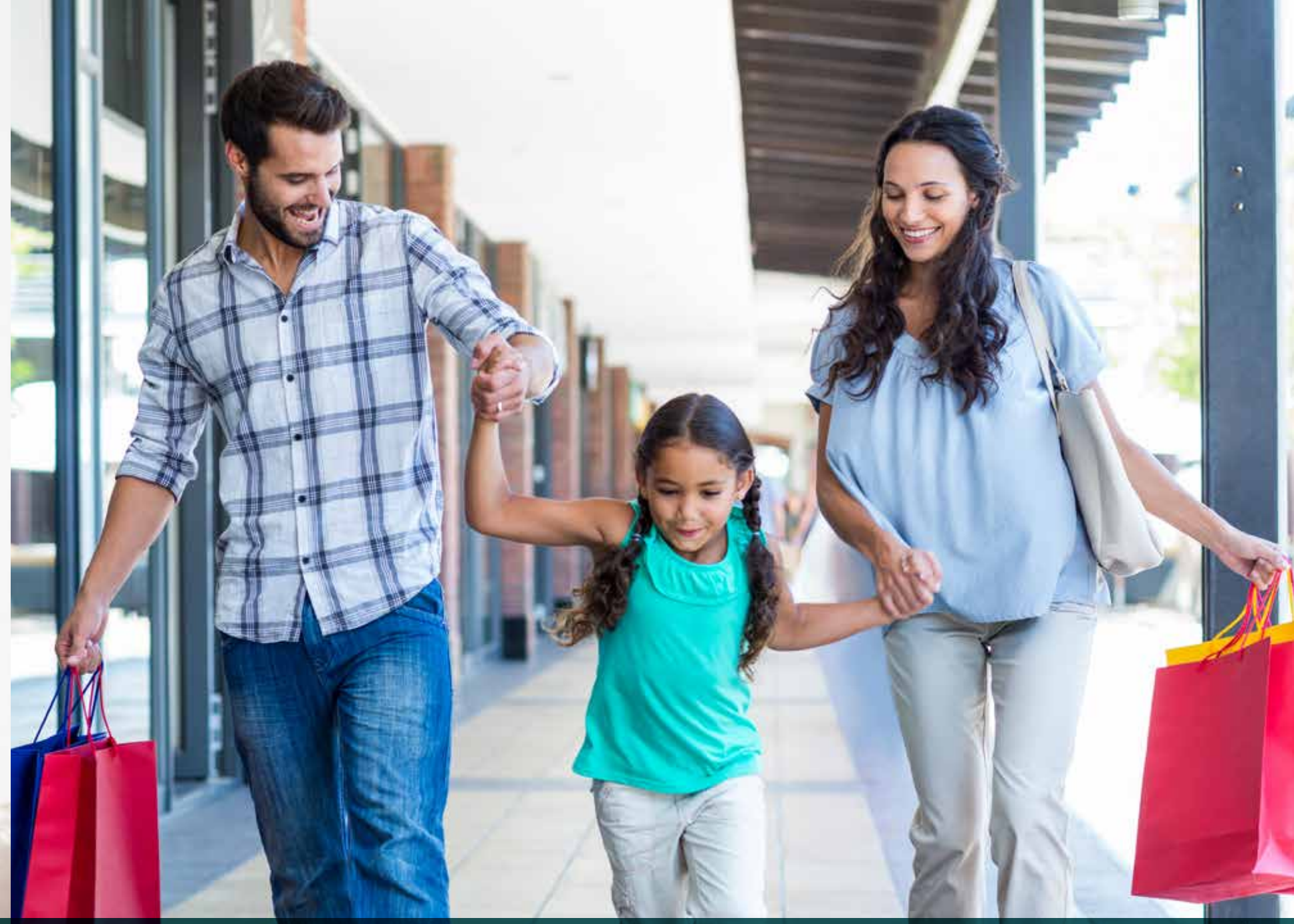
يمتلك مشروع مساكن نسمة كل المقومات التي تؤهله للاستفادة من التزام الشارقة طويل الأمد بتحقيق التميز في التعليم، حيث تحرص المدرسة الدولية التي تقع في قلب مجتمع نسمة على حصول أطفالك على أرقى مستويات التعليم في بيئة مدرسية من المستوى العالمي.

وعلى مقربة من مشروع مساكن نسمة، تقع جامعة الشارقة على مسافة قصيرة، حيث تتجلى بهندستها المعمارية ذات النمط الإسلامي ومناظرها الخلابة التي جعلت منها وجهة سياحية، فيما تكمن قيمتها الحقيقية في التزامها بتوفير تعليم بمستويات عالمية، والجدير بالذكر، أنه ينظر إلى الجامعة الأمريكية في الشارقة، كواحدة من أرقى مؤسسات التعليم العالي على مستوى دول مجلس التعاون.



Life made easy

Creating a community is about more than just creating beautiful homes, it's also about creating the infrastructure for an easy and enjoyable life.



متعة الحياة في بساطتها

إنشاء المجتمعات لا يتمحور فقط حول بناء المنازل، بل يتعدى ذلك إلى إنشاء البنية التحتية التي توفر السبل لحياة سهلة وممتعة.

Each Nasma Residences neighbourhood has its own park equipped with children's play areas, each of approximately 32,000 sq. ft. The neighbourhood parks exist alongside a fully-equipped 13-acre destination park that includes cycling and jogging paths and ample green space, all crafted to foster a feeling of community.

Nasma Residences is also central to a community retail mall offering a large-scale anchor shopping experience for day-to-day and speciality needs, complemented by a range of casual dining experiences. The community mall ensures that everything you need is within your reach.

ينعم كل حي من الأحياء التي أنشأتها مساكن نسمة بحديقة خاصة به وبمناطق للعب الأطفال، بمساحة إجمالية تبلغ ٣٢,٠٠٠ قدم مربع. وتنتشر حدائق الأحياء السكنية إلى جانب الحديقة العامة التي تمتد على مساحة ١٣ فداناً تضم مسارات للدراجات الهوائية والجري ومساحات خضراء شاسعة صممت جميعها لتعكس أجواء العيش ضمن مجتمع متكامل.

تحتضن مساكن نسمة أيضاً مركزاً تجارياً يقدم خدمات البيع بالتجزئة للقاطنين، ويمنحهم تجربة تسوق استثنائية للاحتياجات اليومية والطلبات المتخصصة، إلى جانب المطاعم التي تقدم أشهى المأكولات. ويحرص المركز التجاري على توفير كل ما يحتاجه القاطنين تحت سقف واحد.



For a richer life

Sharjah is bursting with enriching cultural experiences in the form of museums and galleries, positioned alongside the UAE's foremost traditional souqs.

حياة أكثر ثراءً

تنبض الشارقة بالتجارب الثقافية الغنية عبر متاحفها ومعارضها وأسواقها التقليدية.

The Heart of Sharjah project is perhaps the best example of the state's dedication to celebrating culture. A first-of-its-kind heritage development, it will see the restoration and revamping of the city's traditional areas with cultural, commercial, and retail spaces being woven into the tapestry of renovated ancient buildings. Sharjah's history will live alongside its future-facing present.

Sharjah is well known for its incredible museums. There is the Calligraphy Museum, the Sharjah Natural History & Botanical Museum, and the Sharjah Archaeology Museum to name but a few. Sharjah's love affair with its museums is brought to a head every year in May when all of the institutions in Sharjah open their doors to the public with free admission.

The Al Majaz Amphitheatre, a stunning Roman colosseum-style theatre on the man-made Al Majaz Island, is a truly awe-inspiring space. With its state of the art facilities and panoramic view of the stunning Khalid Lagoon, it is a work of art unto itself.

ولعل مشروع «قلب الشارقة» خير مثال على احتفاء الإمارة بالثقافة. ويهدف هذا المشروع الثقافي الأول من نوعه إلى إعادة ترميم وتجديد المناطق التراثية ودمج المناطق الثقافية والتجارية ومساحات البيع بالتجزئة في المباني المعاد تجديدها، بحيث يتناغم تاريخ الشارقة العريق مع الحاضر الذي يستشرف المستقبل بقوة.

تشتهر الشارقة بمتاحفها الرائعة. فهناك، على سبيل المثال لا الحصر، متحف الخط العربي، ومتحف الشارقة للتاريخ الطبيعي والنباتي، ومتحف الشارقة للآثار. وتتجلى العلاقة الوطيدة ما بين الشارقة و متاحفها كل عام في شهر مايو، عندما تفتح جميع هذه المؤسسات الوطنية أبوابها للجمهور بدون مقابل.

يمثل مسرح المجاز، بتشييده المذهل على غرار المسارح الرومانية على جزيرة المجاز التي هندستها يد الإنسان، معلماً ملهماً بالفعل. ومن خلال مرافقة الحديثة وإطلالته البانورامية على بحيرة خالد، فإنه يبرز كعمل فني بارع بحد ذاته.



Bursting with activity

The largest mall in Sharjah at your fingertips.

حيث تنبض الحياة

المركز التجاري الأكبر في الشارقة على مقربة من بيتك.

Sharjah — with its rich heritage, and dedication to excellence for its people —is particularly fertile ground, with incredible developments constantly emerging.

Tlal City is one such project. A 25 million sq. ft. development of living, commercial, retail, leisure, and working spaces.

Home to 65,000 residents, Tlal City offers a number of fantastic amenities that will complement the world-class facilities of Nasma Residences. Tlal Mall, a destination development with a large number of family entertainment and dining experiences, will span more than 2 million sq. ft. also boasting a tier one hotel and resort on the property.

الشارقة... من منطلق إرثها الثقافي العريق، والتزامها بالمعايير التي حققت التميز لكل من يعيش على أرضها، تحولت هذه الإمارة إلى أرض خصبة تشهد ولادة مشاريع عملاقة يوماً بعد يوماً.

من بين هذه المشاريع؛ «مدينة التلال» التي أقيمت على مساحة ٢٥ مليون قدم مربع تضم مناطق للسكن، والأنشطة التجارية، ومحلات البيع والترفيه وأماكن للعمل.

موطن لحوالي ٦٥,٠٠٠ نسمة، تتميز «مدينة التلال» بأرقى وسائل الراحة التي تتناغم مع المرافق والخدمات ذات المستويات العالمية في مساكن نسمة. يحتضن «تلال مول»، العديد من المرافق الترفيهية والمطاعم ذات الأجواء العائلية، ويغطي مساحة مليوني قدم مربع، ويضم بين جنباته فندقاً ومنتجماً من الدرجة الأولى.

The centre of attention

A new convention centre adjacent to Nasma Residences, for events on an international scale.

محط أنظار الجميع

مركز جديد للمؤتمرات بجوار مساكن نسمة لاحتضان فعاليات من المستوى العالمي.

Currently in the process of development, the Sharjah convention centre will create a world-class arena of approximately 645,800 sq. ft. for international exhibitions and cultural attractions.

The Sharjah Convention Centre's expansive development will be the hub of the Emirate's many events that take place throughout the year. The globally recognized Sharjah International Book Fair, now in its 35th year, will permanently take place at the Sharjah Convention Centre beginning with the November 2017 edition.

As well as the venue, there will be a luxury resort hotel, a business hotel, and facilities such as car parking and an F&B plaza, all designed to accommodate the masses of international and local visitors the centre will attract.

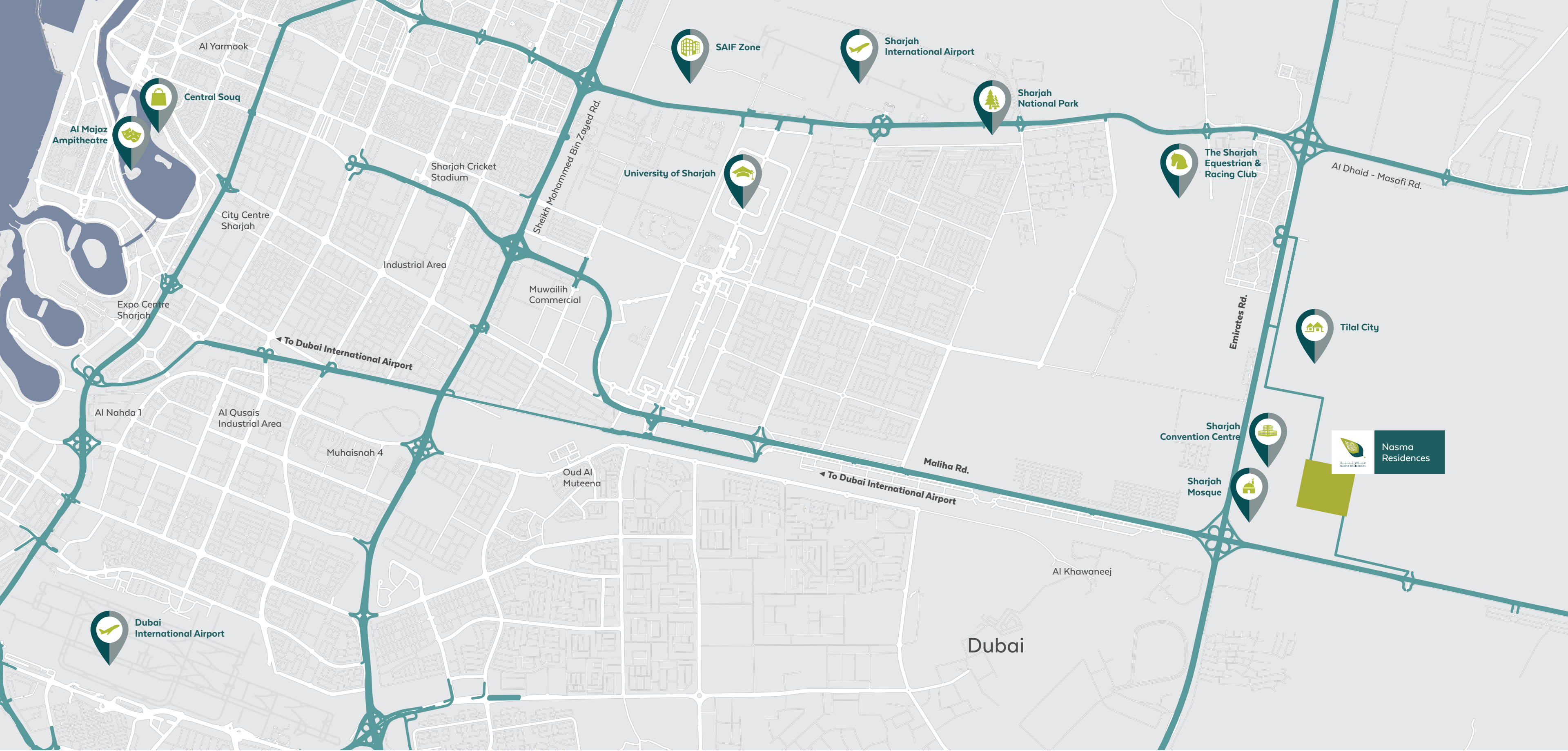


مجلس التنمية
لإمارة الشارقة
SHARJAH INVESTMENT AND
DEVELOPMENT AUTHORITY

يجري حالياً العمل على إنشاء مركز الشارقة للمؤتمرات، والذي يشكل منصة عالمية تغطي مساحة ٦٤٥,٨٠٠ لاستضافة المعارض الدولية والفعاليات الثقافية.

من المتوقع أن يغدو مركز مؤتمرات الشارقة بمساحته الشاسعة، نقطة استقطاب رئيسية للعديد من الفعاليات التي تشهدها الإمارة طوال أيام العام. ومن المزمع أن يحتل معرض الشارقة الدولي للكتاب، والذي مر على تأسيسه ٣٥ عاماً، موقعاً ثابتاً في المركز اعتباراً من المعرض القادم في شهر نوفمبر ٢٠١٧.

وإضافة إلى المبنى الرئيسي الذي يضم المركز، يشمل هذا المشروع بناء فندق من فنادق المنتجعات، وفندق لرجال الأعمال، وخدمات ومرافق من بينها مواقف للسيارات، وأماكن لتناول الأطعمة والمشروبات. وقد روعي في تصميم هذه المرافق إمكانية استيعاب أعداد غفيرة من الضيوف الدوليين ومن داخل الإمارات، والذين سيرون في هذا المركز وجهتهم المفضلة.



Everything you
need within reach

كل ما تتمناه
تدرکه

Nasma Master Plan

Amenities

- 1 Neighborhood Park
- 2 Shopping Centre
- 3 Mosque
- 4 School

Educational family park

- 5 Playgrounds
- 6 Running Lane
- 7 Bicycle Lane
- 8 Barbeque Area
- 9 Basketball Court

Comunity Center

- 10 Food Area
- 11 Coffee Shop
- 12 Club House
- 13 Swimming Pool
- 14 Medical Center
- 15 Nursery







Homes tailored to your needs

Nasma Residences was meticulously planned by urban design specialists, with the aim of balancing an open community feeling and your family's privacy.



منازل صممت لتلبي احتياجاتك

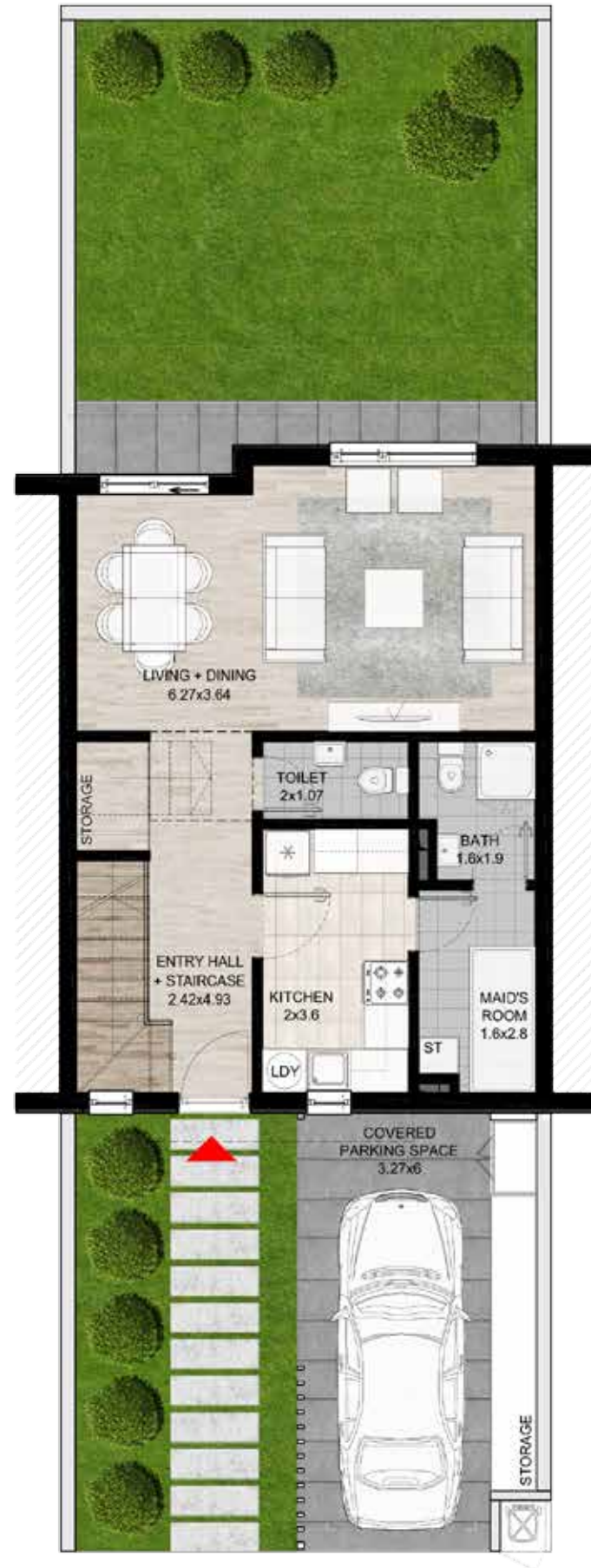
تم تصميم مساكن نسمة من قبل مختصين في تخطيط المدن، بهدف تحقيق التوازن ما بين أجواء المجتمع المتطور والخصوصية العائلية.

There are a variety of different types of properties and plot sizes, ensuring that whatever your needs, you can find the home that is right for your family.

A two bedroom townhouse, that is approximately 1,500 sq. ft., a perfect home for a young family.

تتوفر أنواع مختلفة من العقارات ومساحات مختلفة من الأراضي تضمن حصولك على البيت الذي يلائم عائلتك بغض النظر عن طبيعة احتياجاتك.

تاون هاوس بغرفتي نوم تبلغ مساحته ١.٥٠٠ قدم مربع تقريباً، ما يجعله منزلاً مثالياً لعائلة صغيرة.



Ground Floor



First Floor



2 Bedroom Townhouse

2 Bed + 2 Baths + 1 Maid

Ground Floor: 853 sq. ft.

First Floor: 650 sq. ft.

Total: 1,503 sq. ft.





The living is in the details

Attention was paid to the smallest architectural detail to ensure a truly beautiful living space.

التفاصيل هي التي تصنع الفارق

الاهتمام بأدق التفاصيل المعمارية كي تحظى بمسكن ولا أجمل.

Features such as sliding glass windows and generous ceiling heights allow for a flowing continuum of space, and a great deal of natural light, enhancing the feeling of abundant open space the house already gives.

Our homes are characterized by spacious master bedrooms with walk-in closet and en-suite bathrooms for a daily experience of the utmost comfort.

Three bedroom townhouses and semi-detached villas. These models range in size from approximately 1,969 sq. ft., to 2,305 sq. ft., and as such are perfectly tailored for family life.

تتيح التجهيزات التي تشمل النوافذ الزجاجية الجرارة والأسقف المرتفعة انسيابية في المساحة، وتوفّر كمية كبيرة من الضوء الطبيعي، وتعزز الشعور بالأجواء المفتوحة التي يوفرها البيت.

تتميز منازلنا بغرفة النوم الرئيسية الواسعة وخزانة الملابس المصممة على شكل غرفة، والحمامات الداخلية، التي تحتوي على مغسلتين وركن للزينة يوفر تجربة يومية مفعمة بأقصى مستويات الراحة.

منزل تاون هاوس يتكوّن من ثلاث غرف نوم، وتتراوح مساحة هذه المنازل من ١,٩٦٩ قدم مربع وحتى ٢,٣٠٥ قدم مربع، ما سيجعلها مثالية للعائلات.



Ground Floor



First Floor



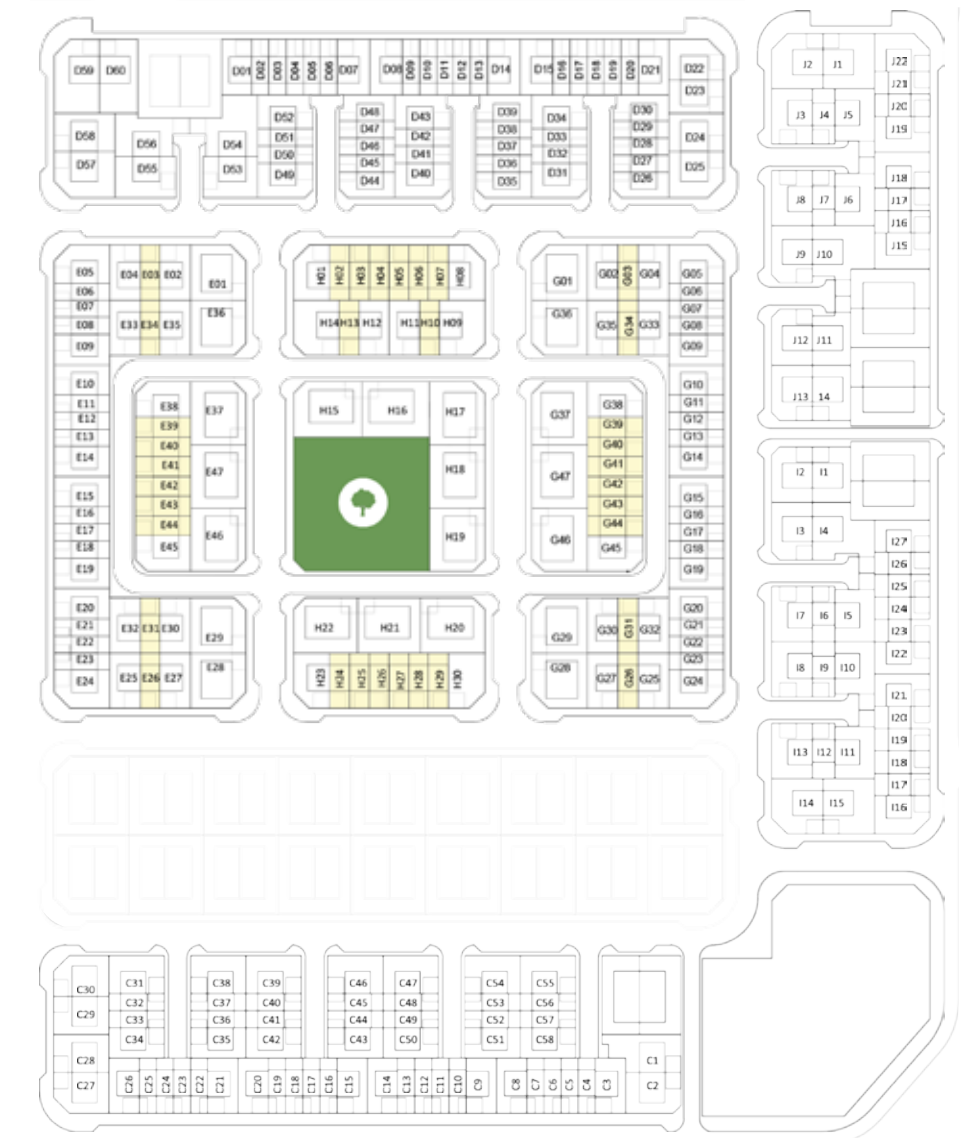
3 Bedroom Classic Townhouse

3 Bed + 2 Baths + Maid

Ground Floor: 1,152 sq. ft.

First Floor: 817 sq. ft.

Total: 1,969 sq. ft.





Ground Floor



First Floor



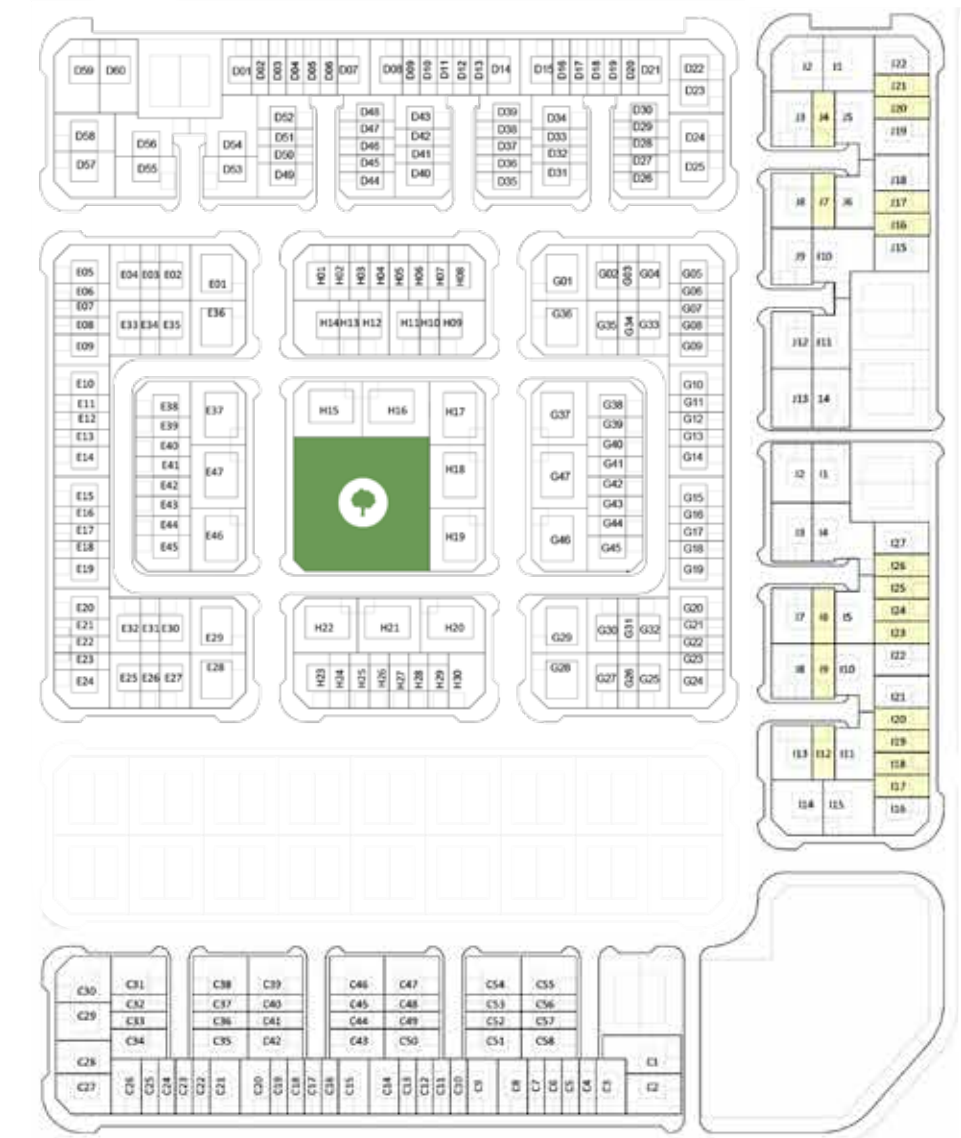
3 Bedroom Deluxe Townhouse

3 Bed + 2 Baths + Maid

Ground Floor: 1,300 sq. ft.

First Floor: 930 sq. ft.

Total: 2,230 sq. ft.





Ground Floor



First Floor



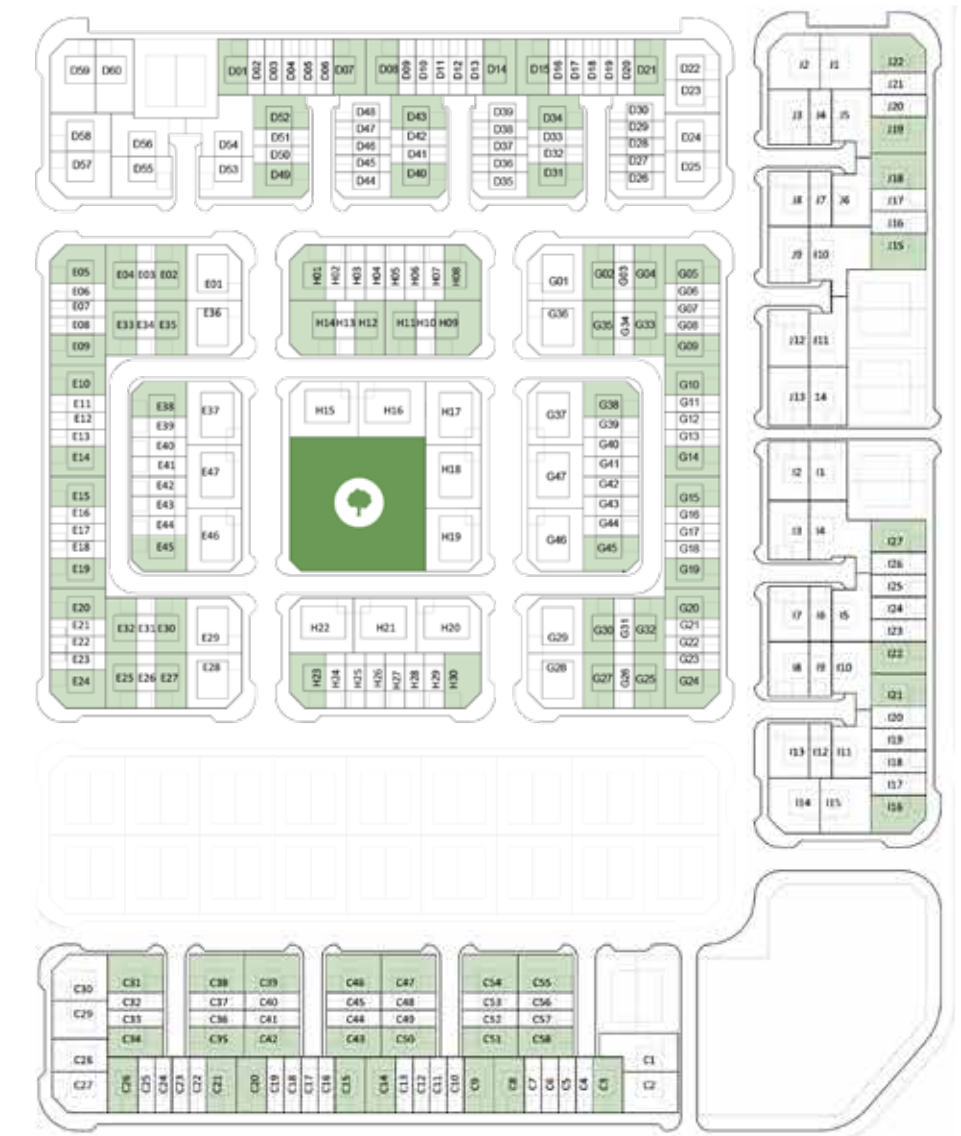
3 Bedroom Semi-Detached Villa

3 Bed + 2 Baths + Maid

Ground Floor: 1,310 sq. ft.

First Floor: 995 sq. ft.

Total: 2,305 sq. ft.





Designed for living

Homes that are both aesthetically beautiful, and durable enough to withstand an active family lifestyle.



لحياة أرقى

منازل تنطق بالجمال وبالتصميم المثالي للحياة العائلية المفعمة بالنشاط.

Each home has sought-after features, such as generous back and side yards, two car parking spaces, and a maid's room.

The semi-detached and detached homes have four bedrooms and range in size from approximately 2,625 sq. ft. to 3,474 sq. ft. They benefit from large plots, offering a unique villa experience.

حظي كل بيت بتجهيزات استثنائية، مثل الساحات الواسعة في المنطقة الخلفية وعلى الجانبين، وموقفين مخصصين للسيارات وغرفة للخادمة.

تتكون المنازل شبه المنفصلة من ٤ غرف نوم، وتتراوح مساحتها بين ٢,٦٢٥ قدم مربع و ٣,٤٧٤ قدم مربع، وعلى الرغم من تصميمها كمنازل شبه منفصلة، فإنها تستفيد من قطع الأراضي الكبيرة التي صممت لتوفر تجربة تضيائي الإقامة في الفلل.



Ground Floor



First Floor



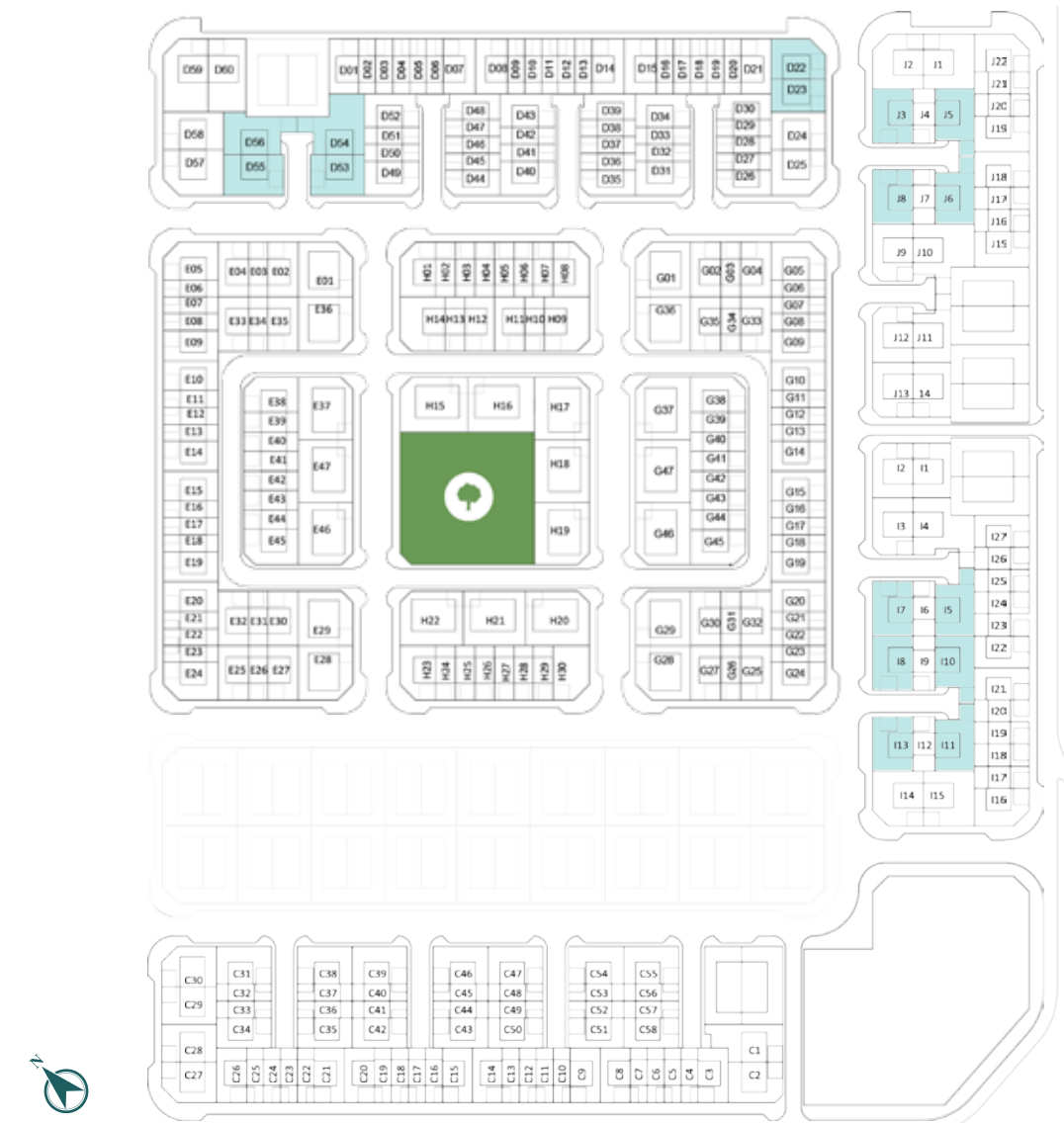
4 Bedroom Semi-Detached Villa

4 Bed + 3 Baths + Maid

Ground Floor: 1,476 sq. ft.

First Floor: 1,149 sq. ft.

Total: 2,625 sq. ft.





Ground Floor



First Floor



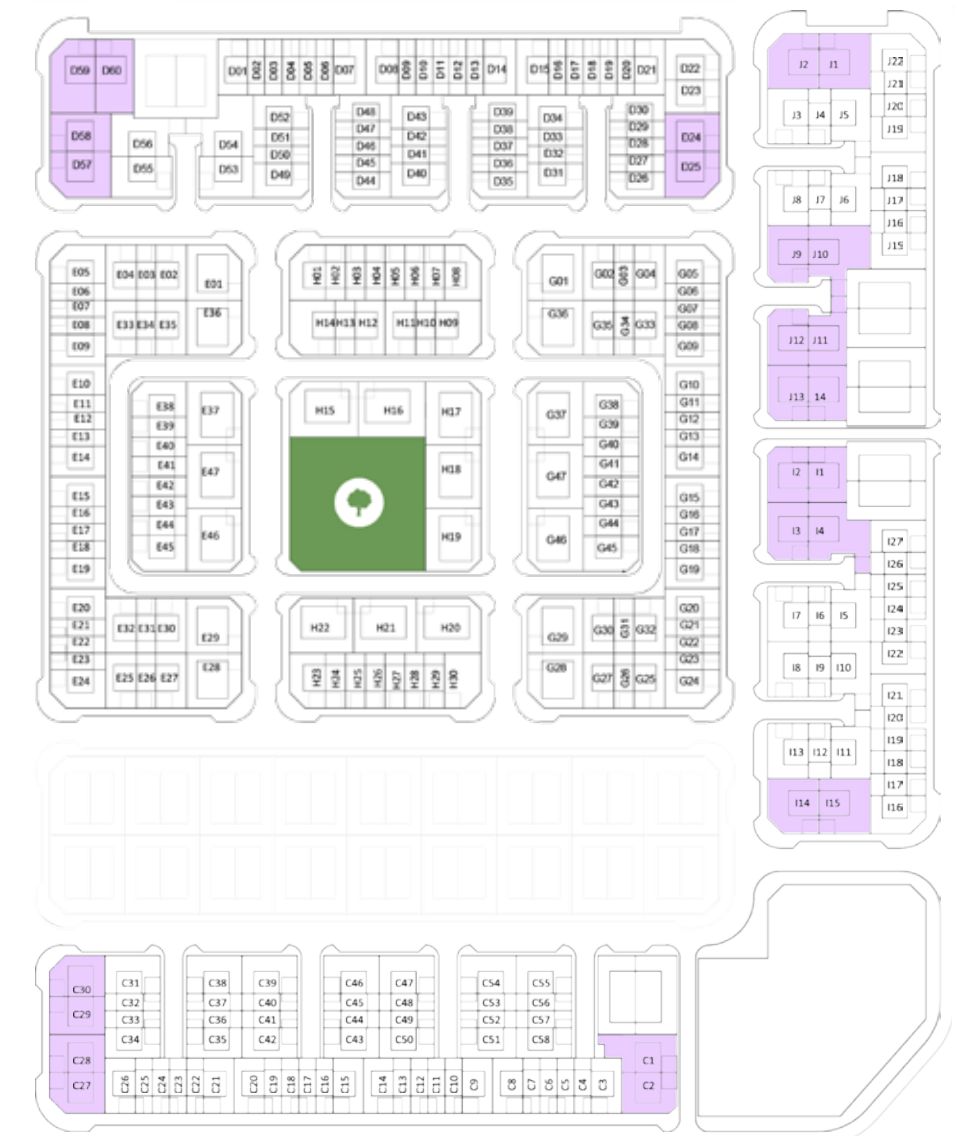
4 Bedroom Semi-Detached Deluxe Villa

4 Bed + 3 Baths + Maid

Ground Floor: 1,700 sq. ft.

First Floor: 1,387 sq. ft.

Total: 3,087 sq. ft.



Ground Floor



4 Bedroom Signature Villa

4 Bed + 3 Baths + Maid

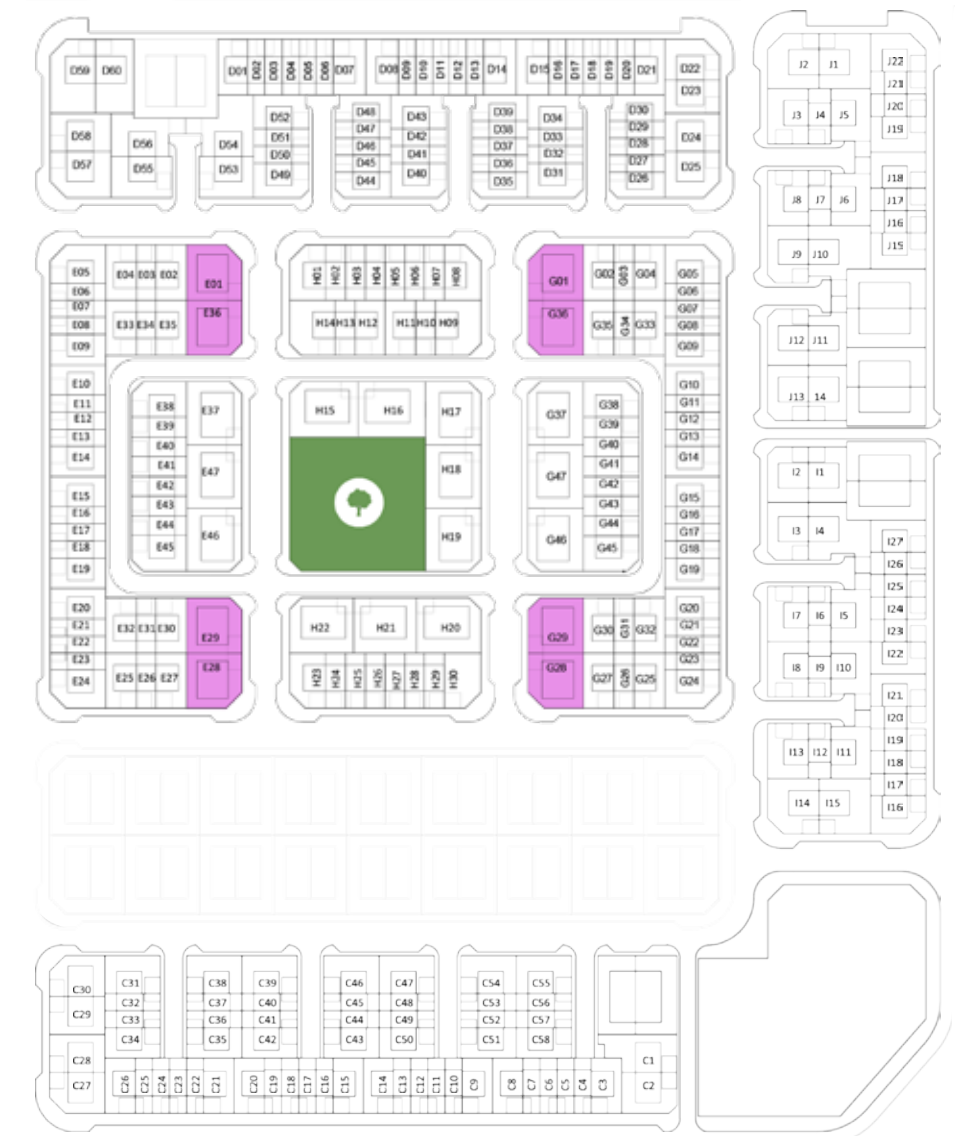
Ground Floor: 1,846 sq. ft.

First Floor: 1,628 sq. ft.

Total: 3,474 sq. ft.



First Floor





Elegant simplicity

The highest quality materials and design are put into each home to ensure that it is both functional and beautiful.



بساطة مفعمة بالأناقة

خرصت نسمة على استخدام مواد وتصاميم عالية الجودة في بناء المنازل كي تنبض بالأناقة والأداء العملي.

A running fixture through all of our homes is a focus simple, elegant design. Utilising clean lines and texture of space to create truly stunning homes.

The villas feature five bedrooms and measure 4,341 sq. ft. They provide an independent living area, in an incredibly spacious development, in a green, lush environment.

ويعتبر التركيز على البساطة والتصميم الجذاب من الثوابت التي لا تخلو منها المنازل التي نشيدها، حيث نعمل على استخدام التفاصيل الأنيقة واستغلال المساحات على أكمل وجه لتصميم بيوت مدهلة بالفعل.

تتكون الفلل من ٥ غرف نوم بمساحة قدرها ٤,٣٤١ قدم مربع. وهي توفر منطقة سكن مستقلة تمتد على منطقة شاسعة في قلب بيئة خضراء خلابة.

Ground Floor



5 Bedroom Signature Villa

5 Bed + 4 Baths + Maid + Driver

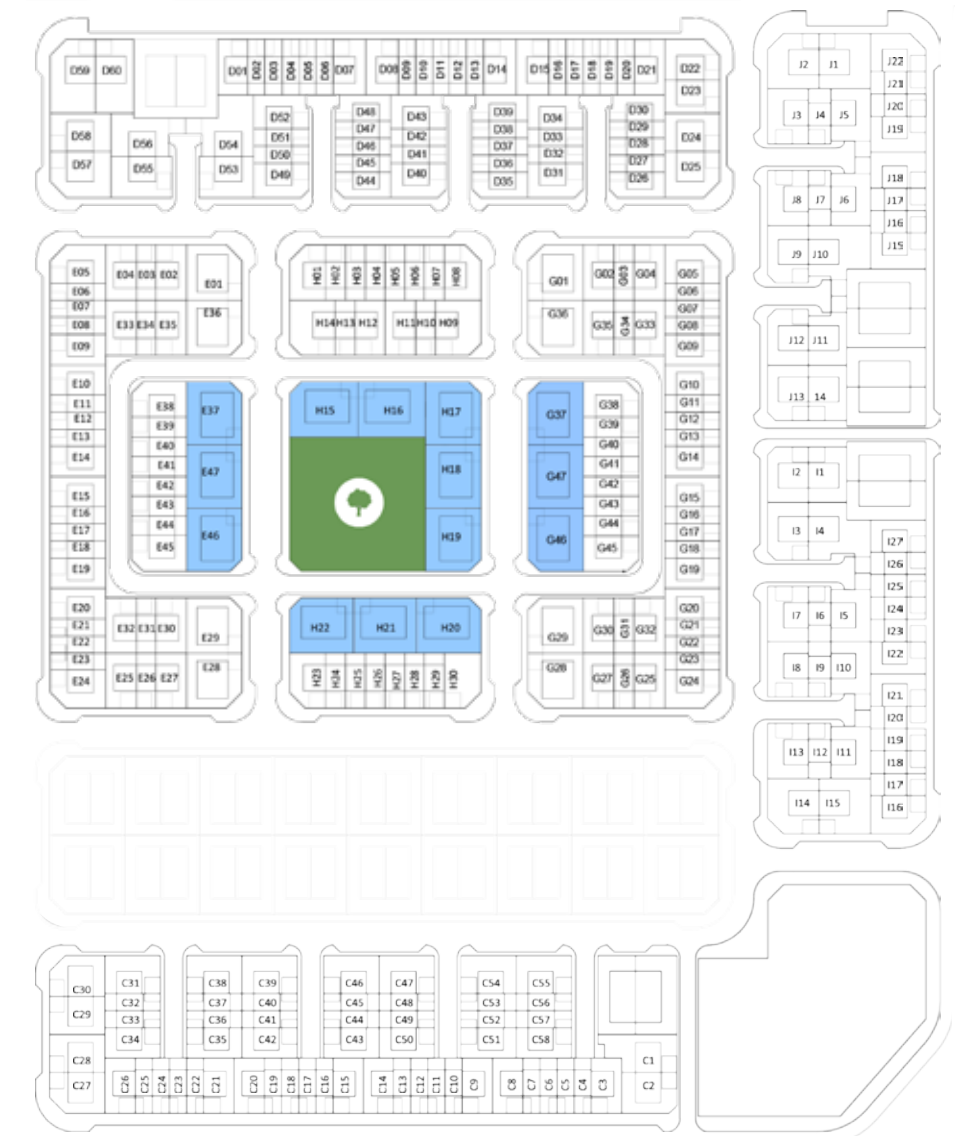
Ground Floor: 2,327 sq. ft.

First Floor: 2,014 sq. ft.

Total: 4,341 sq. ft.



First Floor





HE Sheikh Sultan bin Ahmed Al Qasimi

HRH Prince Khaled bin Alwaleed bin Talal



ARADA

The company responsible for Nasma Residences is a partnership enterprise by KBW Investments and Basma Group.

أراد

مساكن نسمة هي وليدة الشراكة التجارية بين «كيه بي دبليو» للاستثمارات ومجموعة «بسمة».

About Basma Group Sharjah

Basma Group was founded in 2005 in the Emirate of Sharjah. The Group is operating in the field of investments in economic projects. Basma Group achieved strategic partnerships and contributions in various sectors, including commercial real estate, agricultural and environmental services. Basma Group strives to constantly introduce new concepts toward growing further in becoming a pioneer in developing and contributing in new ventures. Basma Group is the master developer of Sharjah's newest urban project, which will have Sharjah's largest mall, Tilal mall.

About KBW Investments

KBW Investments, founded and chaired by HRH Prince Khaled bin Alwaleed bin Talal, works across a number of sectors including engineering, architecture, construction, finance, consultancy, and development. With a diversified portfolio presence in three continents, the Group's focus is synergistic acquisitions and company formations to continue to build on existing strengths and further develop KBW Investments brands. The Group's integrated operations in the construction sector will be the supporting backbone of ARADA's technical execution and operations, ensuring quality construction and timely delivery.

نبذة عن مجموعة بسمة الشارقة

تأسست مجموعة بسمة عام ٢٠٠٥ في إمارة الشارقة. وتعمل المجموعة في مجال الاستثمار في المشاريع الاقتصادية، وقد نجحت في إبرام مجموعة من الشراكات الاستراتيجية ولها إسهامات في مختلف القطاعات، بما في ذلك العقارات التجارية والخدمات الزراعية والبيئية. وتسعى المجموعة بشكل حثيث لإدخال مفاهيم جديدة تتيح لها مزيداً من النمو والريادة في مجال التطوير والإسهام في مشاريع جديدة. ومجموعة بسمة هي المطور الرئيسي لمدينة التلال، أحدث مشاريع تشييد المدن في الشارقة.

نبذة عن «كيه بي دبليو» للاستثمارات

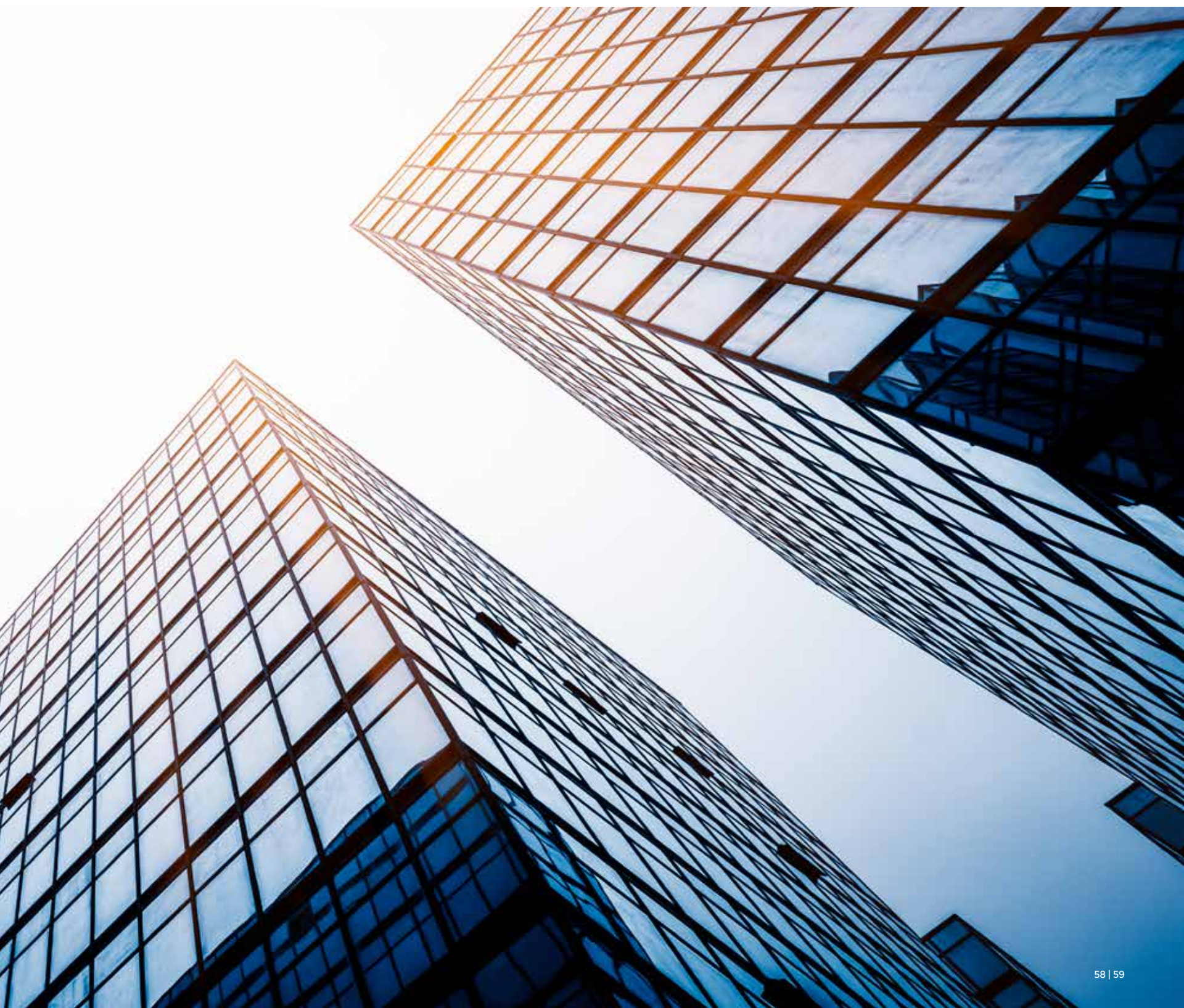
تمارس «كيه بي دبليو» للاستثمارات والتي أسسها ويرأسها صاحب السمو الملكي خالد بن الوليد بن طلال، أنشطتها عبر عدد من القطاعات تشمل الهندسية، والمعمارية، والإنشائية، والمالية، والاستشارية، والتطوير. ويفضل تنوع محفظتها وتواجدها في ثلاث قارات، تركز المجموعة على الاستحواذ التوافقي وتأسيس الشركات لمواصلة البناء على نقاط القوة القائمة وتطوير العلامة الاستثمارية لمجموعة «كيه بي دبليو». وتشكل العمليات المتكاملة للمجموعة في القطاع الإنشائي عصب التنفيذ الفني والعمليات لمشروع أراد، بما يضمن جودة الإنشاء والتسليم في حينه.



برزت فكرة أراءً من منطلق رعد السوق العقاري الإماراتي بعقارات متفردة وراقية، وتحرص أراءً على مواصلة تطوير المشاريع وتسليمها في موعدها.

تستفيد الشركة التي تأسست حديثاً من الخبرة الواسعة للطرفين المؤسسين ومن تنوع محفظتيهما التجاريتين. وسوف يحظى السكان والمستثمرون المحتملون في الإمارات وفي دول مجلس التعاون الخليجي بفرصة اختبار أسلوب الحياة الفخمة الذي توفره أراءً، فضلاً عن فرصة استثمارية مميزة تتيح لهم اقتناء منازل مصممة بشكل مدروس ومريح. وانطلاقاً من المصادقية التي تتمتع بها الشركتان المؤسستان، وحرص تعاون « كيه بي دبليو للاستثمارات وبسمة عند تأسيس « أراءً » على بناء علامة تجارية جديدة تتسم بالموثوقية والالتزام بتقديم أعلى معايير الجودة والقيمة التي سيحصل عليها العملاء.

تلعب أراءً، التي تركز على تطوير العقارات السكنية الراقية، دوراً فاعلاً في تنمية سوق العقارات النشط في إمارة الشارقة، كما تسهم في تعزيز مكانة الإمارة الثقافية والتجارية.



Conceptualized with the intention of delivering superior properties to the UAE real estate segment, ARADA will pursue the development and timely delivery of projects.

The newly-established company will draw on the vast experience of its founding parties and the breadth of their diverse commercial portfolios. Prospective residents and investors in the UAE and across the GCC will be presented with quality ARADA Living experiences and investment opportunities to own ergonomically-designed homes. Building on existing corporate credibility, KBW Investment and Basma Group have made the ARADA brand hallmark one of reliability, commitment to quality, and end-user value.

Focused on prime residential properties, ARADA will play a pivotal role in developing Sharjah's ever-expanding housing market, and in turn contribute to its developing reputation as a cultural and business hub.

Home

Location

Community



Intelligent-design meets quality construction



Uniquely designed homes with generous plots



In the heart of new Sharjah direct access to Emirates Road adjacent to Tilal Mall and Sharjah Convention Centre



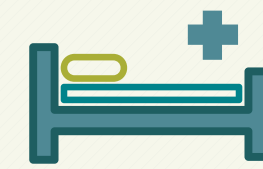
Full service club house with full service gym and sports facilities



13-acre community park with lush landscaping and play areas



Cycling and jogging tracks



Full service medical clinic



International school



Retail mall



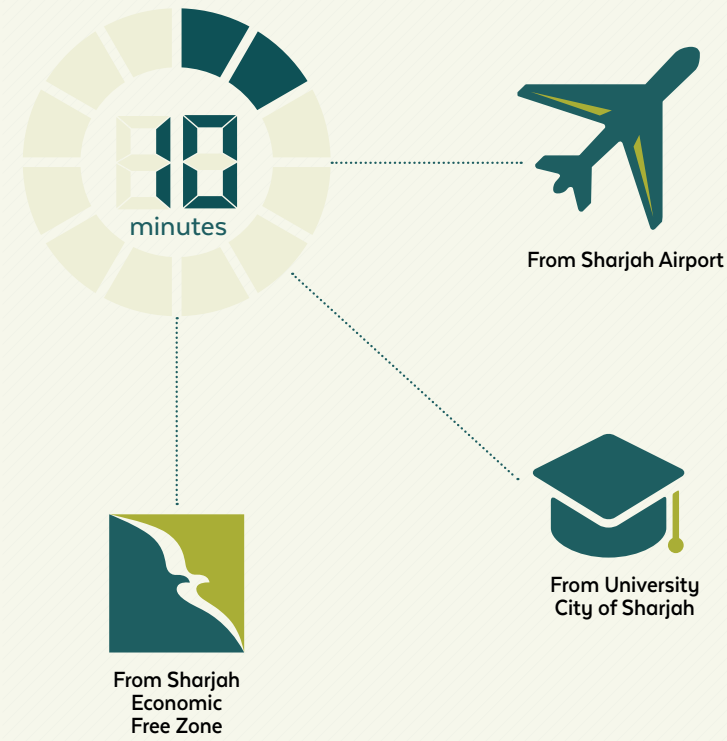
Children's nursery



Anchor supermarket



Shops for your day-to-day and specialty needs



Make Nasma your new home.

If you're looking to call Nasma Residences your home, CALL 800-ARADA (27232), or visit www.arada.com

امتلك بيتك الجديد في نسمة.

إذا كنت تتطلع للعيش في مساكن نسمة: اتصل على 800-ARADA (27232)، أو قم بزيارة www.arada.com

Nasma Residences is the promise of a true community, a place that you can call home, in the middle of a vibrant emirate that is truly on the rise, not just within the region but on an international scale.

Disclaimer: The artist renderings and visualizations contained in this brochure are provided for illustrative and marketing purposes. Whilst the information provided is believed to be accurate and reliable at the time of printing, only the information contained in a final sale and purchase agreement will have any legal effect.

مساكن نسمة هي فرصتك للعيش في بيت العمر وسط إمارة تواكب المستقبل، ليس فقط على مستوى المنطقة، وإنما على مستوى العالم أجمع.

إشارة مسؤولة الرسومات والصور الفنية الواردة في هذا البروشور هي لأغراض التوضيح والتسويق فقط وعلى الرغم من دقة المعلومات المتناقلة ومكافئة الاعتماد عليها وقت طباعة البروشور فإن المعلومات الواردة في اتفاقية الشراء أو البيع النهائية هي فقط التي يمكن أن ينعقد بها قانونياً.

Developed by:



Financed by:



800 - ARADA (27232)
ARADA.COM